

FKM BSM BENZINWINKELSCHLEIFER

Volle Mobilität und angemessene Leistungsstärke:

Der neue BSM Benzinwinkelschleifer ist die ideale und flexible Unterstützung für einfache Handschleifarbeiten im Schienen- und Weichenbereich. Der justierbare Haltegriff ermöglicht ein ergonomisches und somit schonendes Arbeiten.

Einfache Handhabung

NEU 50 ccm Motor

EINSATZGEBIET

Für einfache Handschleifarbeiten im Schienen- und Weichenbereich

VORTEILE

- > Ergonomisches Arbeiten
- > Verstellbarer Haltegriff

TECHNISCHE DATEN

Länge	730 mm
Breite	300 mm
Höhe	300 mm
Gewicht	9,7 kg / 50 ccm Motor



FKM TSB TRENNSCHEIBENBOX

Der praktische Klassiker

Die Trennscheibenbox TSB bietet Platz für bis zu zehn Trennscheiben mit einem Durchmesser von max. 356 mm und ist damit der unverzichtbare und praktische Begleiter bei Handschleifarbeiten. Die Trennscheiben werden so sicher aufbewahrt und trocken transportiert.

Stabile Aluminiumbox

Ihre Trennscheiben bleiben trocken und unbeschädigt

EINSATZGEBIET

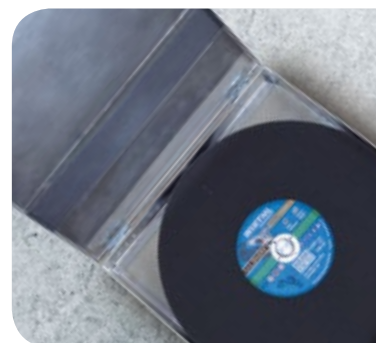
Zum sicheren Transportieren und trockenem Aufbewahren von Schienentrennscheiben

VORTEILE

- > Sichere und trockene Lagerung
- > Einfacher Transport

TECHNISCHE DATEN

Länge	370 mm
Breite	370 mm
Höhe	50 mm
Geeignet für	10 Stk Trennscheiben mit bis zu 356 mm Ø



FKM

WZS 460H

WALZZEICHENSCHLEIFMASCHINE

Exakt und zuverlässig

Um Walzzeichen am Schienensteg rasch und sauber zu entfernen, entwickelten wir die WZS 460H. Schnell montiert und mittels Präzisionslibellen einfach ausgerichtet, erfüllt sie höchste Qualitätsansprüche, die durch die Zulassung der deutschen Bahn und zahlreiche zufriedene Kunden bestätigt wurde.

NEU DB Zulassung

Schnelle Montage

! Einfache Ausrichtung

EINSATZGEBIET

Zum Entfernen von Walzzeichen am Schienensteg

VORTEILE

- > Schnelle Montage durch Schienenkopfhaken
- > Einfache Ausrichtung durch Präzisionslibelle



TECHNISCHE DATEN

Länge	1010 mm
Breite	135 mm
Höhe	250 mm
Antrieb	Akku-Winkelschleifer 230 - 16 V
Schleifscheibe	Ø 170 x 40 mm
Gewicht	24 kg



FKM SGR SCHÜTTGUTRUTSCHE

Zum Einbringen von Gleisschotter in die Gleismitte.

Leicht im Gewicht, einfach in der Montage: Das Schotterblech SGR ist schnell und ohne Werkzeug montierbar. Die Aluminiumkonstruktion mit Stahlbügel passt perfekt in alle gängigen Schotterwagen in AT bzw. wird auf Wunsch für Sie maßgefertigt.

NEU Aluminiumausführung

Einfache Montage

Passend für alle gängigen Schotterwagen

EINSATZGEBIET

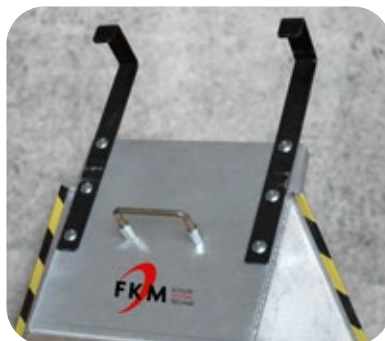
Zum Einbringen von Gleisschotter in die Gleismitte

VORTEILE

- > Aluminiumkonstruktion mit Stahlbügel
- > Schnell und ohne Werkzeug montierbar
- > (in AT) passend bei allen gängigen Schotterwagen
- > Sonderanfertigung auf Anfrage

TECHNISCHE DATEN

Ausführung	Aluminium
Gewicht Aluminiumausführung	14 kg



FKM ISK INNENSECHSKANT - EINSATZ

Adapter für Schlagschrauber oder Drehmomentschrauber zur Befestigung der profilfreien Spannklemme.

NEU Chrom Vanadium Ausführung

Sonderanfertigung auf Anfrage

EINSATZGEBIET

Adapter für Schlagschrauber oder Drehmomentschrauber zur Befestigung der profilfreien Spannklemme

TECHNISCHE DATEN

Länge - Ausführung kurzer Schaft	92 mm
Länge - Ausführung langer Schaft	118 mm
Innensechskant	SW 22 mm
Mutter	SW 39 mm
Ausführung	Stahl S235JR oder Chrome Vanadium



FKM **RTL** TIEFENMESSLEHRE

Messvorrichtung zum Ermitteln der Rillentiefe.

Ein handliches MUSS beim Schweißen, Schleifen und Bearbeiten von Rillenschienen: Die RTL Tiefenmesslehre zur schnellen Ermittlung der Rillentiefe.

VORTEILE

- > Robustes und preiswertes Messmittel
- > Einfache und schnelle Bedienung
- > Präzisionslibelle zum Ausrichten

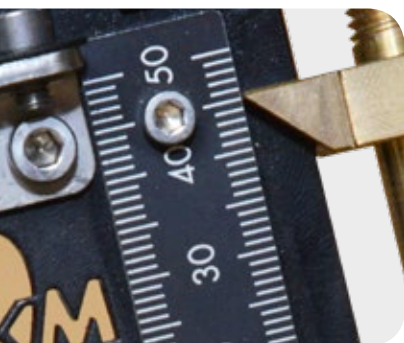
TECHNISCHE DATEN

Messbereich	1 - 50 mm
-------------	-----------



Einfache Bedienung

Schnelle und exakte Ermittlung der Rillentiefe



FKM

AUSRICHTUNGSKEILE

Für ein präzises Ausrichten der Schweißstöße

Wählen Sie aus unserem vorgefertigten Sortiment an häufig verwendeten Ausrichtkeilen oder fordern Sie Ihre individuelle Lösung an, wir beraten Sie gerne!

Präzises Ausrichten der Schweißstöße

Sonderanfertigung auf Anfrage

TECHNISCHE DATEN

AUSRICHTUNGSKEILE GESCHMIEDET

Abmessungen	25 x 25 x 200 mm ab Lager lieferbar
Material	Bohrstahl geschmiedet Spitze gehärtet

TECHNISCHE DATEN

AUSRICHTUNGSKEILE BRENNSCHNITT

Abmessungen	erhältlich in verschiedenen Abmessungen und Ausführungen
Ausführung	Nasenkeil / Flachkeil
Bearbeitung	Laser oder Brennschnitt
Material	S355J2+N



FKM GLR GLEISRÄDER

Längere Haltbarkeit und ruhiges Laufverhalten

Die GLR Gleisträder aus dem Hause FKM werden präzise verarbeitet und mit gehärteten Oberflächen ausgeliefert, wodurch eine besonders lange Haltbarkeit bzw. Standzeit möglich wird.

Alle Profile und Radien lieferbar

Sonderanfertigung auf Anfrage

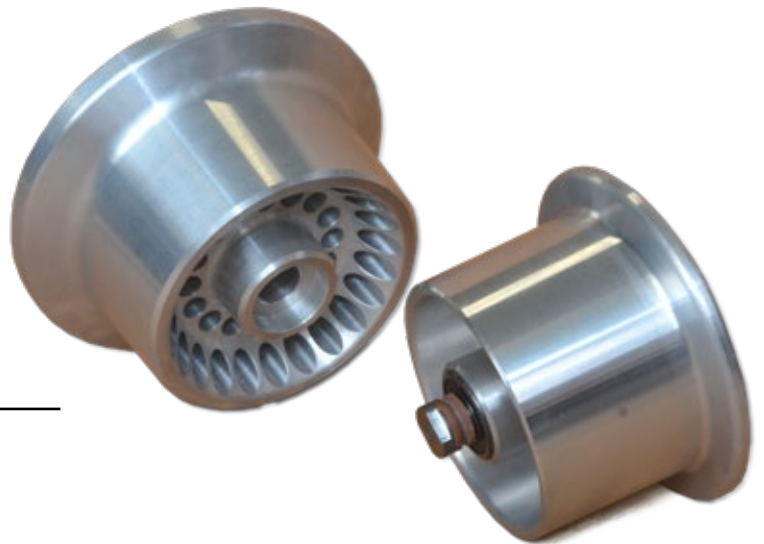
VORTEILE

- > Ruhiges Laufverhalten
- > Extra gelagerte Spurkränze möglich
- > Kostengünstig

TECHNISCHE DATEN

Ausführungen

Stahl,
Aluminium
oder Kunststoff



FKM **ET** ERSATZTEILE

Unsere Flexibilität ist Ihr Vorteil!

FKM bietet nicht nur sämtliche Ersatzteile für Eigenfabrikate, sondern zusätzlich eine große Auswahl an Ersatzteilen für alle gängigen Fabrikate. Unsere Produktionsstätte in Österreich liefert schnell und zu besten Konditionen zahlreiche Komponenten, damit Ihr Projekt rasch und sicher wieder wie auf Schiene läuft.

VORTEILE

- > Großteils gehärtet für längere Lebensdauer
- > Große Auswahl
- > Einzelanfertigung
- > Modifizierte Ersatzteile

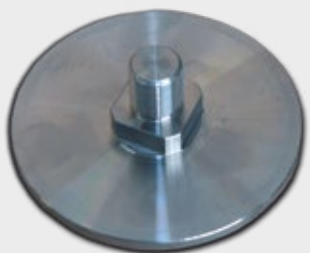
NEU Ersatzteile auch für Fremdfabrikate

Schnell verfügbar

Kostengünstig

Top Qualitäten

Sonderteile auf Anfrage



FKM SSM SEITENSCHLEIFMASCHINE

Schneller, stärker, ergonomischer: Müheloses Schleifen der Seitenflächen

Durch die ergonomische Neukonstruktion der SSM erreichen Sie die Seitenfläche der Schiene noch müheloser. Die Haltekralle verhindert ein Abrutschen von der Schiene, während der stärkere 50 ccm Motor eine schnelle und effiziente Bearbeitung ermöglicht.

NEU Mit Haltekralle

Geringeres Gewicht

Stärkerer Motor (50 ccm)

VORTEILE

- > Sicheres und geführtes Schleifen der Schweißstöße
- > Sicheres Erreichen der geforderten Abnahmewerte
- > Ergonomisches Schleifen

TECHNISCHE DATEN

Länge	770 mm
Breite	444 mm
Höhe	680 mm
Antrieb	Benzinmotor (4 Takt)
Leistung	1,47 kW (2 PS)
Topfgröße	Ø 80 x 60
Gewicht	15 kg



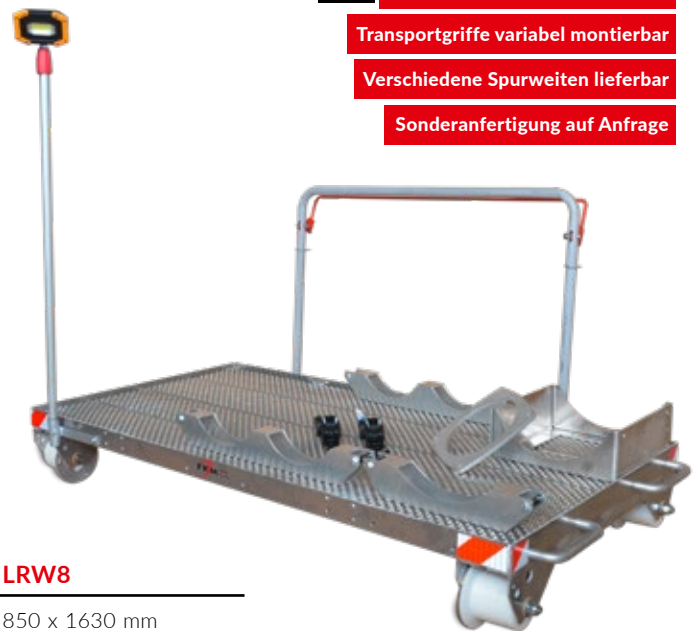
FKM LRW TRANSPORTWAGEN

Für den sicheren und praktischen Transport Ihrer Werkzeuge, Gerätschaften und Oberbaumaterialien

Der Transportwagen LRW verbindet Sicherheit und Arbeitskomfort für Ihre individuellen Anforderungen. Wählen Sie zwischen verschiedenen Spurweiten und Ausführungen auf isolierenden Laufrollen aus Kunststoff.

OPTIONEN

- > Klappbarer Bügelgriff
- > Klappbarer Bügelgriff mit Totmannbremse
- > Lichtpaket – Akku-LED
- > Sicherheitspaket für Schweißer



NEU Sicherheitspaket für Schweißer

Transportgriffe variabel montierbar

Verschiedene Spurweiten lieferbar

Sonderanfertigung auf Anfrage

TECHNISCHE DATEN	LRW7	LRW8
Abmessungen	850 x 1630 mm	850 x 1630 mm
Ausführung	Aluminium	Aluminium
Zulässige Flächenlast	700 kg	1000 kg
Gewicht	23 kg	26 kg
Laufrollen	Kunststoff isoliert / kugelgelagert	Kunststoff isoliert / kugelgelagert



FKM SHS SPURHALTESTANGEN

Zum Beheben von Spurerweiterungen und Spurverengungen

Einfach in der Anwendung, flexibel anzupassen: Die Spurhaltestange SHS wird eingesetzt, um die Verbindung zwischen den Schienen bei Spurerweiterungen und Spurverengungen aufrecht zu erhalten.

VORTEILE

- > Profelfreier Einbau am Schienenfuß
- > Justierbare Gewindespindel (konterbar mittels zweiter Mutter)
- > Stange / Gabelschlüssel (im Lieferumfang enthalten)
- > Robuste Ausführung
- > Pulverbeschichtet

TECHNISCHE DATEN

Gewicht	22 kg
Für Fußbeiten bis	150 mm
Spurweite Standard	1435 mm

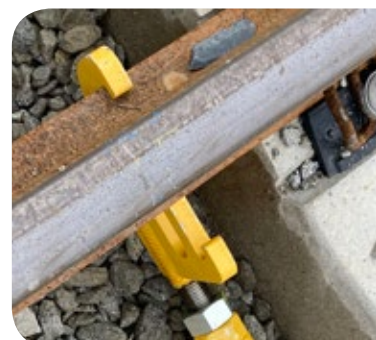
NEU Profelfreier Einbau

Einstellbar mit Gabelschlüssel oder Stange

Ein Werkzeug für Druck und Zug

Isoliert

Diverse Spurweiten auf Anfrage



FKM

HSK/HSH

HALTSCHEIBE /SH2 SCHEIBE

Leicht im Gewicht, einfach zu montieren

Die beidseitig reflektierenden Haltscheiben HSK/HSH lassen sich mühelos und ohne Werkzeug montieren.

Beidseitig reflektierend foliert

Leichte Bauweise

VORTEILE

- > Einfache und werkzeuglose Montage
- > Beidseitig reflektierend, daher nur eine Scheibe nötig

TECHNISCHE DATEN

Länge	630 mm
Breite	630 mm
Höhe	480 mm
Ausführung	Aluminium



FKM WSB LEICHTE STOSS-SCHLEIFMASCHINE

Leichte Schleifmaschine zum Profilschleifen, speziell im städtischen Straßenbahnnetz

Die leichte Stoßschleifmaschine WSB sorgt für den exakten Feinschliff der Schweißstöße und der Fahrkante bis zu einer Neigung von 35 Grad. Durch ihren Elektromotor garantiert sie einen geräuscharmen Einsatz, was sich speziell im städtischen Einsatz bewährt.

NEU Einfaches Handling

Geräuscharm

Umweltfreundlich



VORTEILE

- > Rollen zum Transportieren
- > Elektrisch angetriebene Schleifspindel
- > Mehrfach gelagerte Schleifspindel
- > Präzise Führungen
- > Optional: LED-Arbeitslicht

TECHNISCHE DATEN

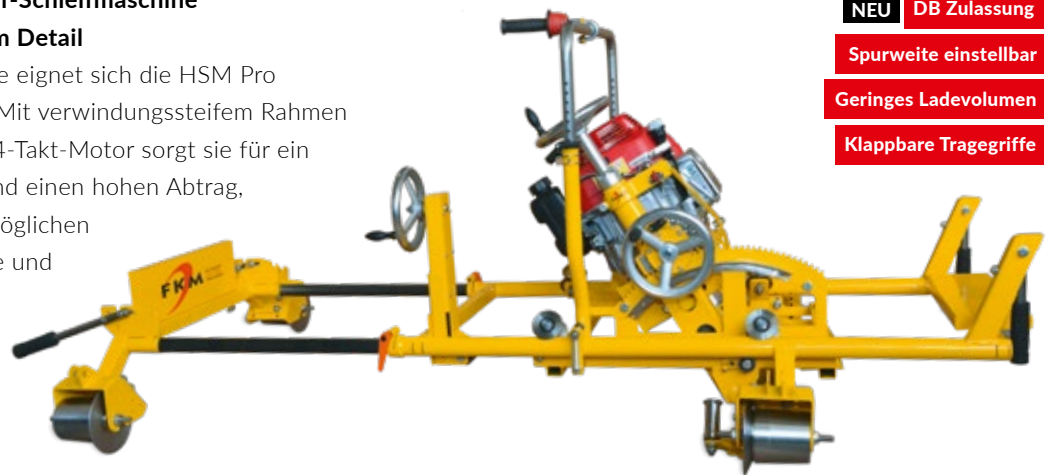
Länge	1050 mm
Breite	622 mm
Breite mit Ausleger	1280 mm
Höhe	1100 mm
Gewicht	ca. 83 kg
Motorleistung	3,5 kW
EL-Anschluss	16A 5 polh.
Neigung	-35° / 20°
Schleiftopf	Ø 80 mm Linksgewinde
Schleiftopfdrehzahl	5,800 1/min



FKM HSM PRO PROFILKOPF-SCHLEIFMASCHINE

Die beliebte Profilkopf-Schleifmaschine HSM Pro überzeugt im Detail

Für alle Schienenprofile eignet sich die HSM Pro aus dem Hause FKM. Mit verwindungsstifem Rahmen und leistungsstarkem 4-Takt-Motor sorgt sie für ein perfektes Schliffbild und einen hohen Abtrag, exakte Führungen ermöglichen eine Schwingungsarme und Nutzerfreundliche Bearbeitung.


NEU DB Zulassung

Spurweite einstellbar

Geringes Ladevolumen

Klappbare Tragegriffe

OPTIONEN

- > Edelstahl-Ablage für Werkzeug und Zubehör
- > Zusatzgewichte für höhere Schleifleistung (2 x 14 kg)
- > LED-Scheinwerfer
- > Riffelausleger

TECHNISCHE DATEN

Länge/Breite/Höhe	2100/1200/900 mm
Transportlänge	1560 mm
Spurweite	von 900 mm bis 1450 mm
Schleiftopfgröße	Ø 125 / Ø 150
Gewicht mit Alurädern	135 kg
Gewicht mit Stahlrädern	155 kg
Motor	Honda GXV 390
Leistung	7,6 kW
Schwenkbereich	-40 / +20 Grad (Y-32/Y+27)



FKM SBL/SBL light SCHLEIFBÜGEL

Zum Schleifen und Bearbeiten von Rillenschienen

Wählen Sie aus zahlreichen Optionen die bestens auf Ihre Bedürfnisse abgestimmte Variante der Schleifbügel SBL und SBL light. Von der Vollgummibereifung über die LED-Beleuchtung bis hin zu Servicesteckdosen: Wir haben für Sie an alles gedacht.

VORTEILE

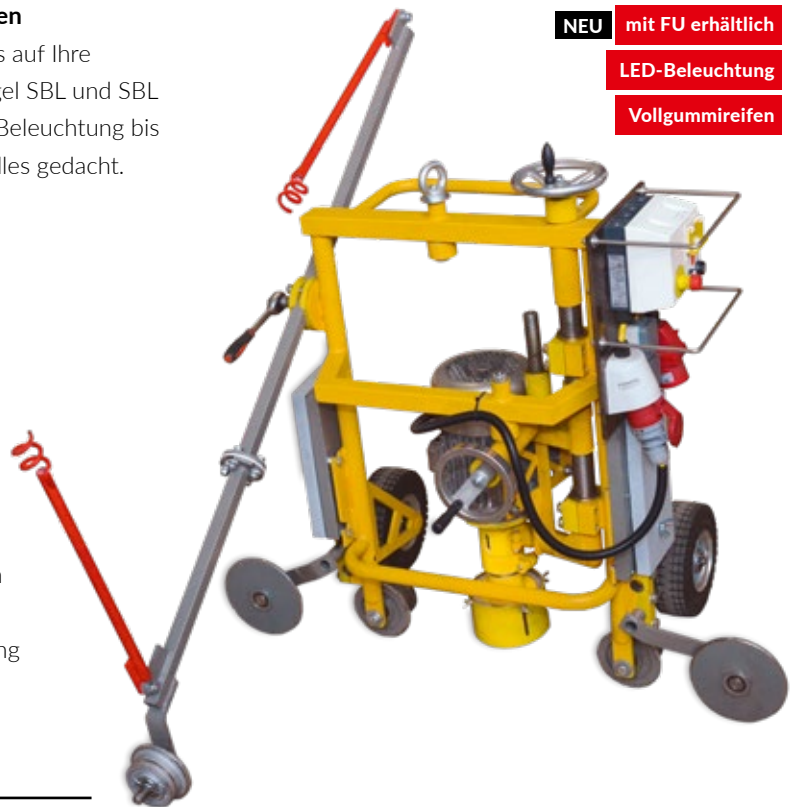
- > Profilieren des Schienenkopfs
- > Leichte Handhabung
- > Schieben auf der Straße möglich
- > Beleuchtung und Servicesteckdosen

OPTIONEN

- > Winkelgetriebe zum Entgraten und Schleifen des Rillenbodens
- > Frequenzumrichter für Drehzahlenoptimierung
- > Zusatzgewicht

TECHNISCHE DATEN

Länge/Breite/Höhe	1000/700/1150 mm
Gewicht	110 - 135 kg
Ausleger	1600 mm
Antrieb	Elektromotor 3 x 400 V
Leistung	3,5 - 7,5 kW



NEU mit FU erhältlich

LED-Beleuchtung

Vollgummireifen



FKM RG2 WELLENSCHLEIFMASCHINE

Zum Reprofilieren des Schienenprofils

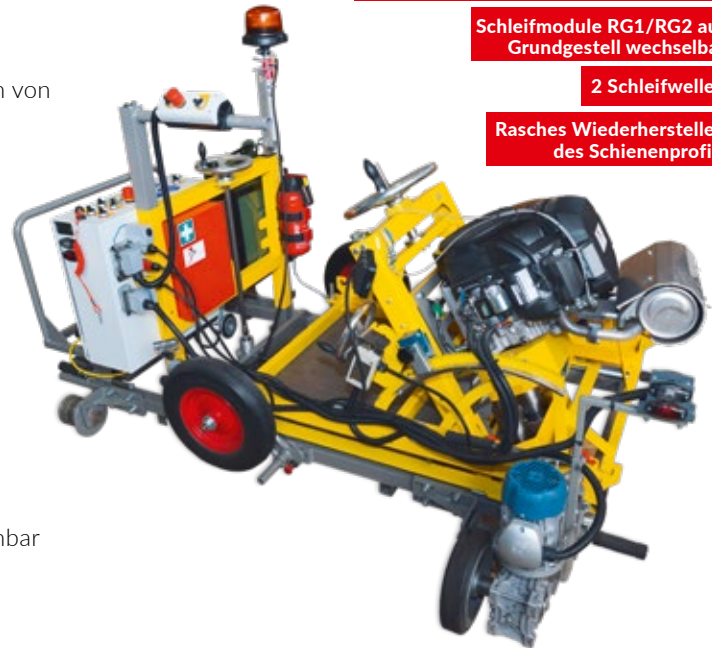
Die RG2 dient dem Neuschienenschleifen im Bereich von Schienenauszügen, Weichen und Gleisen sowie dem Schleifen von Schienenoberflächenfehlern wie Head Checks oder Squats bis zu einer Schädigungstiefe von 1,5mm. Das Schleifen von Riffeln und Schlupfwellen sowie das Entgraten bis zu -40° (ca. Y-32) zählt ebenso zu den Stärken dieses Allrounders.

VORTEILE

- > Fahrtrieb mit Schnell-Montage
- > Benzinkanister mit Schnellwechselsystem tauschbar
- > Modular aufgebaut
- > Schnell auf-/abzubauen
- > Gummiräder für den einfachen Transport
- > Sehr hohe Schleifleistungen
- > Beleuchtung
- > Werkzeugschrank für alle notwendigen Werkzeuge

OPTIONEN

- > Großes Stromaggregat
- > Rundumleuchte, Signalhorn
- > Umschaltbare Begrenzungslichter
- > Feuerlöscher 1 - 2 kg


NEU DB - Zulassung

High Performance & einfache Bedienung
Schleifmodule RG1/RG2 auf Grundgestell wechselbar
2 Schleifwellen
Rasches Wiederherstellen des Schienenprofils

TECHNISCHE DATEN

Länge/Breite/Höhe	2135/1166/967 mm
Gewicht	ca. 450 kg je nach Optionen
Motor 4-Takt	690 cm ³ / 16,5 kW
Schleiftöpfe	bis Ø 150 mm / 100 mm Höhe
Schleifwellen	2 Stk mit 5-fach Lagerung
Spurweite	1435 mm / justierbar
Schwenken	-40 / +20 Grad (Y-32/Y+27)
Tankinhalt	20 l



FKM RG1 RAIL GRINDER

NEU DB - Zulassung

High Performance & einfache Bedienung
Schleifmodule RG1/RG2 auf Grundgestell wechselbar

Handgeführtes rotierendes Schleifverfahren für den gesamten Schienenkopf

Mit dem Rail Grinder Modul RG1 sind folgende Arbeiten durchführbar: Hochleistungsschleifen mit Umfangsschleifscheiben, Neuschienenschleifen für Gleise, Weichen und Schienenauszüge, Schleifen von Oberflächenfehlern wie Head Checks, Squats, Riffel und Schlupfwellen bis zu einer Schädigungstiefe von 1,5 mm, Entgraten von Überwalmungen im Gleis und Weichenbereich



VORTEILE

- > Fahrtrieb mit Schnell-Montage
- > Benzinkanister mit Schnellwechselsystem tauschbar
- > Modular aufgebaut
- > Schnell auf-/abzubauen
- > Gummiräder für den einfachen Transport
- > Sehr hohe Schleifleistungen
- > Beleuchtung
- > Werkzeugschrank für alle notwendigen Werkzeuge

OPTIONEN

- > Großes Stromaggregat
- > Rundumleuchte, Signalhorn
- > Umschaltbare Begrenzungslichter
- > Feuerlöscher 1 - 2 kg

TECHNISCHE DATEN

Länge/Breite/Höhe	2135/1166/967 mm
Gewicht	ca. 450 kg je nach Optionen
Motor 4-Takt	690 cm ³ / 16,5 kW
Schleifscheiben	bis Ø 250 mm / 60 mm Breite
Schleifwelle	5-fach Lagerung
Spurweite	1435 mm / justierbar
Schwenken	+/- 2 Grad Feinjustierung
Tankinhalt	20 l



FKM SMU EL SCHRAUBMASCHINENUMBAU

Umbau Ihrer Schraubmaschinen auf Elektromotor

FKM baut Ihre Schraubmaschine mit Verbrennungsmotor auf Elektroantrieb um. Dadurch werden Einsätze im Tunnel, U-Bahnschacht und im innerstädtischen Bereich leiser und umweltfreundlicher im Betrieb.

NEU FU zur Drehzahloptimierung

Einfaches Handling

Geräuscharm

Umweltfreundlich

VORTEILE

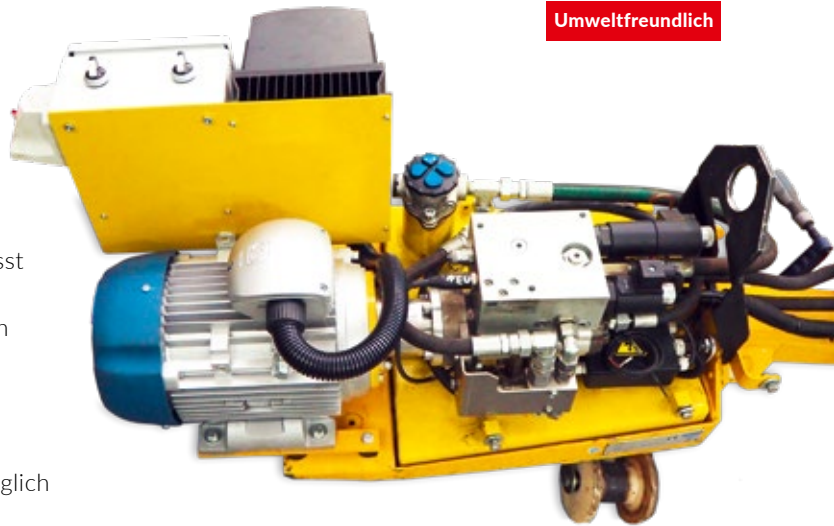
- > Einfache Handhabung, leichtes Starten
- > Keine Abgasbelastung im Tunnel
- > Reduzierte Lärmbelastung
- > Drehzahl wird mittels Frequenzumrichter angepasst
- > Rückbau auf Verbrennungsmotor möglich, Dokumentation hierfür im Lieferumfang enthalten

OPTIONEN

- > Umbau fast aller gängigen Schraubmaschinen möglich
- > Verschiedene Varianten möglich
- > Unser technischer Außendienst steht zu Ihrer Verfügung

TECHNISCHE DATEN

Schraubm. Typ	Abstimmung
FU	4,0 kW Ausführung IP66w
Motor	2,2 kW
EL-Anschluss	16A - 5 pol.



FKM SHT HEBETRAVERSE

Modulbauweise

Hubkraft je nach Ausführung

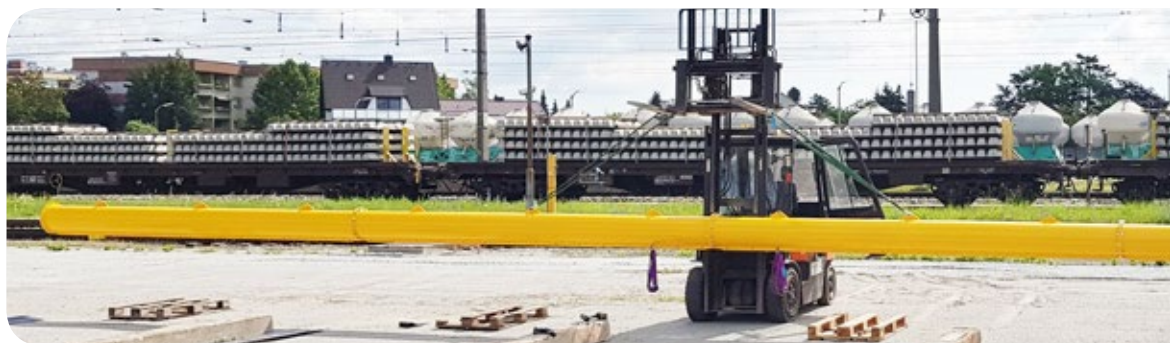
Erhältlich in verschiedenen
Größen und Traglasten

Zum sicheren Heben und Verladen schwerer Lasten

Schwere, lange und sperrige Lasten werden mit der Hebetraverse SHT sicher gehoben und verladen. Mit optimaler Gewichtsverteilung und einer geringeren Durchbiegung gehen Sie beim Manipulieren von Schienenprofilen, Gleisfeldern und Weichenteilen auf Nummer sicher.

OPTIONEN

> Sonderanfertigung auf Anfrage



FKM RSA RUTSCHERSTEINANHÄNGER

NEU

Individuelle Lösungen

Aufbau auf vorhandene Fahrgestelle

Zum Schleifen mit Rutschersteinen

Der RSA ist die Lösung für das Schleifen von Straßenbahnschienen mit Schleifsegmenten, sogenannten Rutschersteinen. Es ist sowohl ein vorbeugendes Schleifen zur Vermeidung von Riffelbildungen als auch das Schleifen von Schienenfehlern und verschmutzten, z. B. schwarzen Schienen möglich.

**VORTEILE**

- > Kann gezogen oder geschoben werden
- > Anforderungen werden mit Anwender abgestimmt
- > Wartungsarme Aufbauten
- > Steuerung vom Zugfahrzeug über WLAN-Fernbedienung
- > Spülwassertank mit ca. 2800 Liter
- > Anpresskraft einstellbar
- > Stromversorgung über Zugfahrzeug möglich
- > Fahrzeug kann im Fließverkehr mitfahren
- > Kameraüberwachung der Schleifumgebung
- > Aufbauten aus Edelstahl
- > Druckluftversorgung on board
- > Anzeige über Verbrauch der Schleifsegmente

TECHNISCHE DATEN (Typenabhängig)

Länge/Breite/Höhe	3400/2150/1800 mm
Gewicht (leer)	ca. 4200 kg
Gewicht (beladen)	ca. 7000 kg
Wassertank	ca. 2800 l
EL-Anschluss	32A 5 pol.
Kompressor	on board
Schleifsegment	69/60x90x155
Anzahl der Segmente	3 Stk pro Seite



FKM

SSV**SCHLAGSCHRAUBER-VERLÄNGERUNG****Don't work hard, work smart!**

FKM denkt an Ihr Wohlbefinden und Ihre Gesundheit!

Für ein ergonomisches, schwingungsreduziertes und aufrechtes Arbeiten haben wir die SSV Schlagschrauber-Verlängerung für Sie entwickelt.

NEU**Ihre Gesundheit ist uns wichtig!****VORTEILE**

- > Leichte / robuste Aluminium-Konstruktion
- > Gedämpfter Antivibrationsgriff
- > Verlängerung kann mit ¾" und 1" Aufsätzen verwendet werden
- > Montage der Verlängerung ohne Werkzeug

**TECHNISCHE DATEN**

Länge	450 mm
Lieferbar für	Schlagschrauber mit ¾" oder 1" Aufnahmen
Material	Aluminium
Gewicht	3,5 kg



FKM

FHW-3

GASFLASCHENHALTER FÜR WAGON

Aufsteckbare Halterung mit Schnellspanner für den sicheren Transport der Gasflaschen.

Für ein Stück Propangas- und zwei Stück Sauerstoffflaschen konstruiert.

NEU
In Verwendung bei den ÖBB

EINSATZGEBIET

Für den sicheren Transport der Gasflaschen auf einem BWG 63 (Bahnwagen) TSI Type 9750

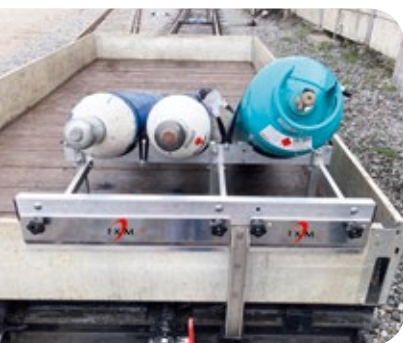
VORTEILE

- > Leichte Bauweise
- > Schnelle Montage ohne Werkzeug
- > inkl. 2 Stück Spanngurt LC 300 daN



TECHNISCHE DATEN

Länge	1010 mm
Breite	435 mm
Höhe	400 mm
Gewicht	7,7 kg



FKM KSK

KOMBI-SCHRAUBKOPF

die neue Mobilität im Gleisbau

Die ideale Ergänzung zur FKM - SSV
Schlagschrauber-Verlängerung.

Der innovative Kombi-Schraubkopf KSK aus dem Hause FKM ist die ideale Lösung für die Montage und Demontage von SK. 41 mm und SK. 21x28 mm Schrauben.

NEU

Ersetzt SK. 41 mm und SK. 21x28 mm

Für effiziente Arbeiten im Gleisbau

Inkl. Splint und Gummiring

VORTEILE DER SSV SCHLAGSCHRAUBERVERLÄNGERUNG

- > Leichte und robuste Aluminium-Konstruktion
- > Gedämpfter Antivibrationsgriff
- > Verlängerung kann je nach Ausführung mit ¾" und 1" Aufsätzen verwendet werden
- > Montage der Verlängerung ohne Werkzeug

TECHNISCHE DATEN DER SSV SCHLAGSCHRAUBERVERLÄNGERUNG

Länge	450 mm
Lieferbar für	Schlagschrauber mit ¾" oder 1" Aufnahmen
Material	Aluminium

