

FKM

**BSM****BENZINSKA KUTNA BRUSILICA****Potpuna mobilnost i primjerena količina snage:**

Nova BSM benzinska kutna brusilica idealno je i fleksibilno rješenje za jednostavne poslove ručnog brušenja tračnica i skretnica. Podesiva ručka osigurava ergonomski, te stoga ugodan rad.

Jednostavno rukovanje

NOVO Motor od 50 cm<sup>3</sup>

## PODRUČJE PRIMJENE

Za jednostavne poslove ručnog brušenja tračnica i skretnica

## PREDNOSTI

- > Ergonomski rad
- > Podesiva ručka

## TEHNIČKI PODACI

Duljina	730 mm
Širina	300 mm
Visina	300 mm
Težina	9,7 kg / motor od 50 cm <sup>3</sup>



FKM

TSB

## KUTIJA ZA POHRANU REZNIH PLOČICA

## Praktični klasik

Kutija za pohranu reznih pločica TSB nudi mjesta za do deset reznih pločica promjera od maks. 356 mm, čime je neizostavan i praktičan pratitelj kod poslova ručnog brušenja. Rezne pločice tako se sigurno pohranjuju i suhe transportiraju.

Stabilna aluminijska kutija

Vaše rezne pločice ostat će suhe i neoštećene

## PODRUČJE PRIMJENE

Za sigurnu pohranu i suh transport reznih pločica za rezanje tračnica

## PREDNOSTI

- > Sigurna i suha pohrana
- > Jednostavan transport

## TEHNIČKI PODACI

Duljina	370 mm
Širina	370 mm
Visina	50 mm
Prikladna za	10 kom reznih pločica do Ø 356 mm



M A R I K O R

Vaša kompetentna osoba za kontakt za FKM proizvode u Hrvatskoj:

Marikor d.o.o. | Puškarićeva 54 a | 10250 Lučko (Zagreb) | Hrvatska | OIB: 61574436915 | www.marikor.hr



FKM

# WZS 460H

## BRUSILICA ZA BRUŠENJE VALOVITOSTI TRAČNICA

### Precizno i pouzdano

Radi brzog i čistog uklanjanja valovitosti tračnica, razvili smo WZS 460H. Brzo se montira i lako poravnava pomoću preciznih libela, te tako zadovoljava najviše zahtjeve za kvalitetom, što potvrđuje njemačka željeznica, kao i brojni zadovoljni kupci.

NOVO Dozvola DB-a

Brza montaža

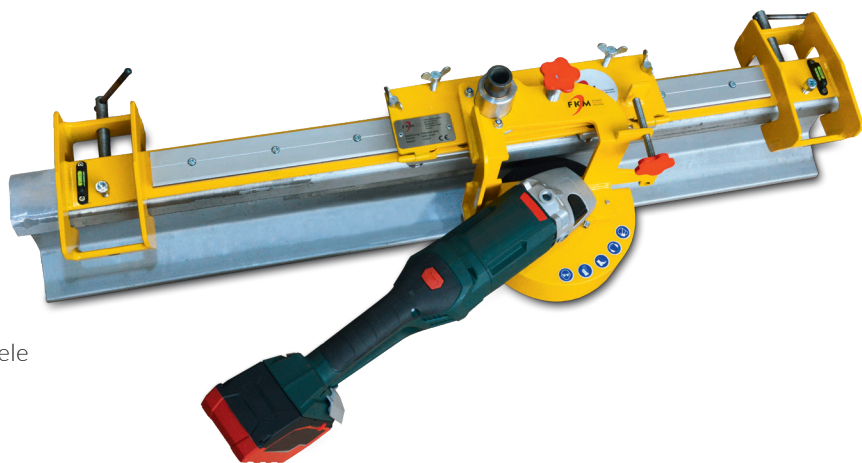
! Jednostavno poravnanje

### PODRUČJE PRIMJENE

Za uklanjanje valovitosti tračnica

### PREDNOSTI

- > Brza montaža pomoću kuka za glavu tračnice
- > Lako poravnanje pomoću precizne libele



### TEHNIČKI PODACI

Duljina	1010 mm
Širina	135 mm
Visina	250 mm
Pogon	akumulatorska kutna brusilica 230 - 16 V
Brusna pločica	Ø 170 x 40 mm
Težina	24 kg



M A R I K O R

Vaša kompetentna osoba za kontakt za FKM proizvode u Hrvatskoj:

Marikor d.o.o. | Puškarićeva 54 a | 10250 Lučko (Zagreb) | Hrvatska | OIB: 61574436915 | www.marikor.hr

# FKM SGR ŽLIJEB ZA RASUTI TERET

## Za dovod tucanika do sredine pruge.

Mala težina, jednostavna montaža: SGR žlijeb za tucanik može se montirati brzo te bez alata. Aluminijska konstrukcija s čeličnim držačima savršeno odgovara svim uobičajenim vagonima za tucanik u Austriji, a moguća je i izrada po mjeri prema Vašim željama.

**NOVO** Aluminijska izvedba

Jednostavna montaža

Odgovara svim uobičajenim vagonima za tucanik

## PODRUČJE PRIMJENE

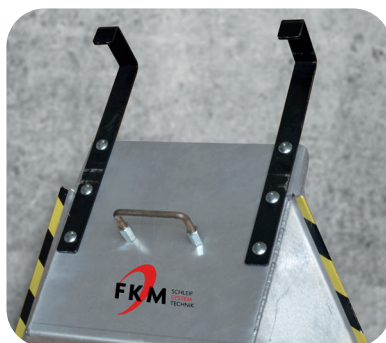
Za dovod tucanika do sredine pruge

## PREDNOSTI

- > Aluminijska konstrukcija s čeličnim držačima
- > Može se montirati brzo te bez alata
- > (u Austriji) odgovara svim uobičajenim vagonima za tucanik
- > Posebna izrada na upit

## TEHNIČKI PODACI

Aluminijska	izvedba
Težina aluminijske izvedbe	14 kg



FKM

**ISK**

## NASTAVAK S UNUTARNJIM ŠESTEROKUTNIM PRIHVATOM

### PODRUČJE PRIMJENE

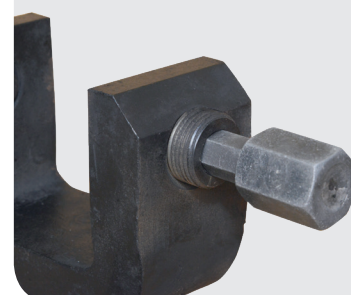
Adapter za udarne odvijače ili momentne odvijače  
za pričvršćivanje stezaljke bez profila

**NOVO** Izvedba krom vanadij

Posebna izrada na upit

### TEHNIČKI PODACI

Duljina – izvedba s kratkom drškom	92 mm
Duljina – izvedba s dugom drškom	118 mm
Unutarnji šesterokutni prihvata	22 mm
Matica	39 mm
Izvedba	čelik S235JR ili krom vanadij





## FKM RTL DUBINOMJER

### Naprava za mjerenje za utvrđivanje dubine žlijeba.

OBAVEZNO pomagalo kod zavarivanja, brušenja i obrade žljebastih tračnica: RTL dubinomjer za brzo utvrđivanje dubine žlijeba.

### PREDNOSTI

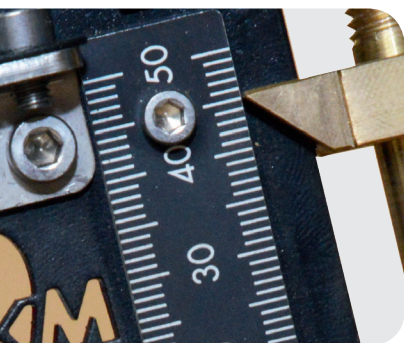
- > Robusno i vrijedno sredstvo za mjerenje
- > Jednostavno i brzo rukovanje
- > Precizna libela za poravnanje

### TEHNIČKI PODACI

Mjerni opseg | 1 - 50 mm



Jednostavno rukovanje  
Brzo i precizno utvrđivanje  
dubine žlijeba



FKM

# KLIN ZA PORAVNANJE

## Za precizno poravnanje zavarenih spojeva

Izaberite iz našeg gotovog asortimana često korištenih klinova za poravnanje ili zatražite individualno rješenje, rado ćemo vas savjetovati!

Precizno poravnanje zavarenih spojeva

Posebna izrada na upit

### TEHNIČKI PODACI

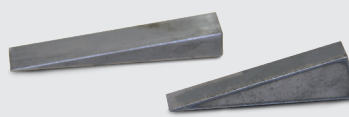
#### KOVANI KLIN ZA PORAVNANJE

Dimenzije	25 x 25 x 200 mm isporučivo sa skladišta
Materijal	kovani borni čelik Kaljeni vrh

### TEHNIČKI PODACI

#### KLIN ZA PORAVNANJE TOPLINSKO REZANJE

Dimenzije	dostupan u različitim dimenzijama i izvedbama
Izvedba	klin s nosom / plosnati klin
Obrada	laserski ili toplinsko rezanje
Materijal	S355J2+N



M A R I K O R

Vaša kompetentna osoba za kontakt za FKM proizvode u Hrvatskoj:

Marikor d.o.o. | Puškarićeva 54 a | 10250 Lučko (Zagreb) | Hrvatska | OIB: 61574436915 | www.marikor.hr

## FKM **GLR** KOTAČI ZA PRUGU

### Duži vijek i mirna vožnja

GLR kotači za tračnicu marke FKM precizno se obrađuju i dolaze s kaljenim površinama, što osigurava posebno dug vijek, odnosno izdržljivost.

Isporučivi su svi profili i radijusi

Posebna izrada na upit

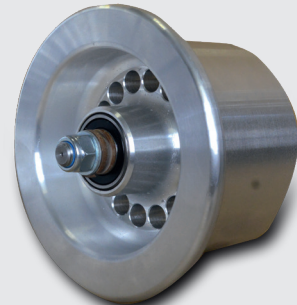
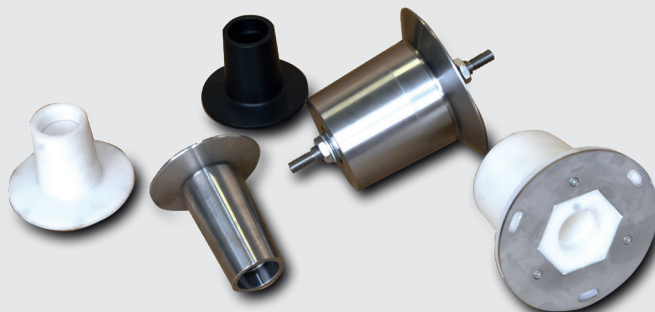
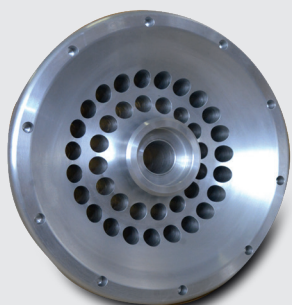
### PREDNOSTI

- > Mirna vožnja
- > Mogući su dodatni vijenci s ležajevima
- > Povoljno

### TEHNIČKI PODACI

Izvedbe

čelik, aluminij ili  
plastika





## FKM ET REZERVNI DIJELOVI

### Naša fleksibilnost Vaša je prednost!

FKM nudi ne samo sve rezervne dijelove za vlastite proizvode, već i širok izbor rezervnih dijelova za sve uobičajene proizvode. Naš proizvodni pogon u Austriji brzo i pod najboljim uvjetima isporučuje mnoge komponente kako bi Vaš projekt bio opet u pogonu brzo i sigurno kao željeznica.

**NOVO** Rezervni dijelovi i za strane proizvode

Brza dostupnost

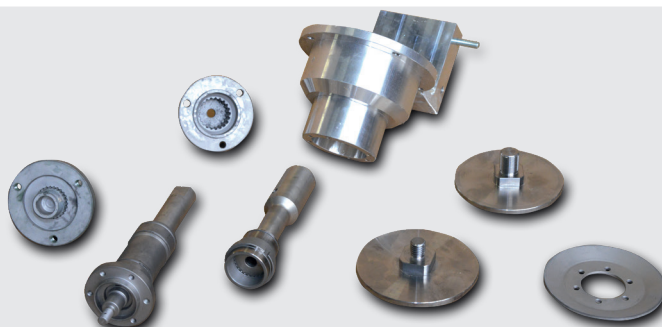
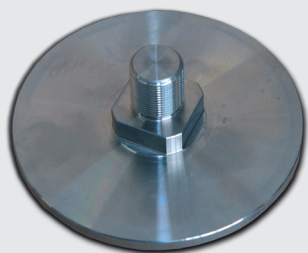
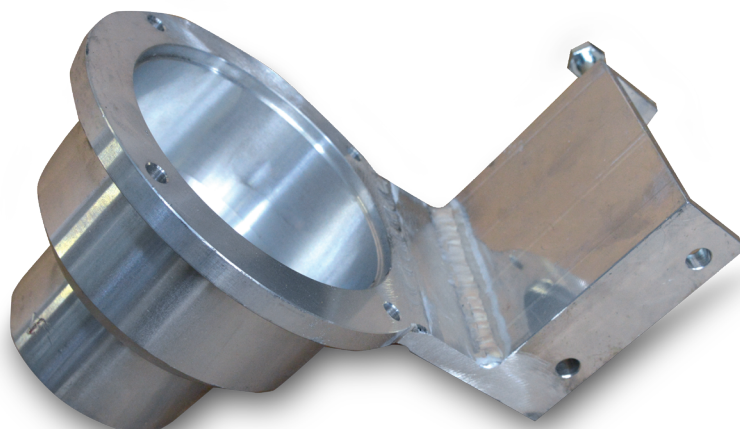
Povoljno

Najbolja kvaliteta

Posebni dijelovi na upit

### PREDNOSTI

- > Većinski kaljeno za duži životni vijek
- > Velik izbor
- > Pojedinačna proizvodnja
- > Modificirani rezervni dijelovi



# FKM SSM BOČNA BRUSILICA

## Brža, jača, ergonomičnija: Lako brušenje bočnih površina

Nova ergonomska konstrukcija SSM-a omogućuje Vam još lakše brušenje bočnih površina tračnica. Pandže za pričvršćivanje sprječavaju klizanje s tračnica, dok snažniji motor od 50 cm<sup>3</sup> omogućuje brzu i učinkovitu obradu.

**NOVO** S pandžama za pričvršćivanje

Manja težina

Jači motor (50 cm<sup>3</sup>)

## PREDNOSTI

- > Sigurno i vođeno brušenje zavarenih spojeva
- > Sigurno postizanje zahtijevanih vrijednosti pri brušenju
- > Ergonomsko brušenje

## TEHNIČKI PODACI

Duljina	770 mm
Širina	444 mm
Visina	680 mm
Pogon	benzinski motor (4-taktni)
Snaga	1,47 kW (2 KS)
Brusni lonac	Ø 80 x 60
Težina	15 kg



# FKM LRW TRANSPORTNA KOLICA

Za siguran i praktičan prijevoz alata,  
uređaja i materijala

LRW transportna kolica kombiniraju sigurnost i udobnost rada prema vašim individualnim zahtjevima. Izaberite između različitih širina i izvedbi na izoliranim plastičnim kotačićima.

## OPCIJE

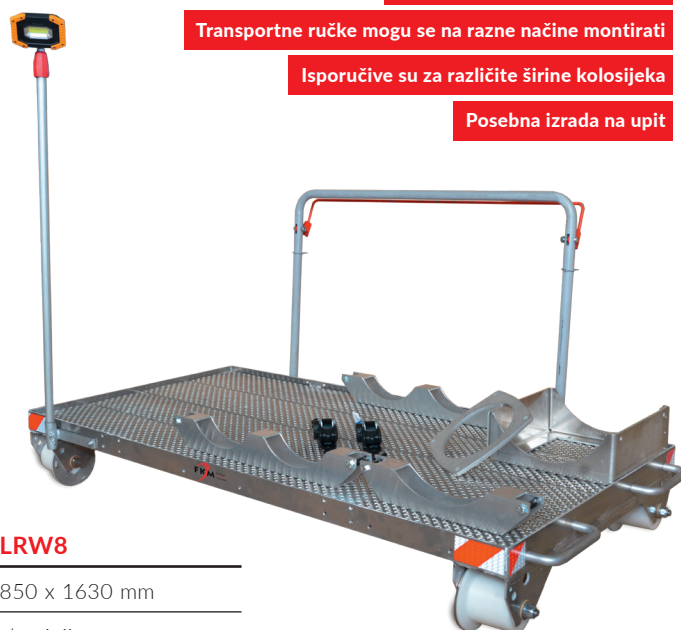
- > Sklopivi rukohvat
- > Sklopivi rukohvat s automatskom ručnom kočnicom
- > Paket svjetala – Aku LED
- > Sigurnosni paket za zavarivače

**NOVO** Sigurnosni paket za zavarivače

Transportne ručke mogu se na razne načine montirati

Isporučive su za različite širine kolosijeka

Posebna izrada na upit



TEHNIČKI PODACI	LRW7	LRW8
Dimenzije	850 x 1630 mm	850 x 1630 mm
Izvedba	aluminij	aluminij
Dopušteno opterećenje površine	700 kg	1000 kg
Težina	23 kg	26 kg
Kotačići	izolirana plastika / s kugličnim ležajevima	izolirana plastika / s kugličnim ležajevima





FKM

SHS

## ŠIPKE ZA ODRŽANJE ŠIRINE KOLOSIJEKA

## Za otklanjanje proširenja i suženja tračnica

Jednostavna upotreba, fleksibilna prilagodba: Šipka za održanje širine kolosijeka SHS upotrebljava se kako bi se održao ispravan spoj između tračnica prilikom proširenja ili suženja tračnica.

## PREDNOSTI

- > Ugradnja bez profila na nožici tračnice
- > Podesivo vijčano vreteno (moguće odvrtati u suprotnu stranu pomoću dvije matice)
- > Šipka / viličasti ključ (sadržano u opsegu isporuke)
- > Robusna izvedba
- > Praškasto lakirano

## TEHNIČKI PODACI

Težina	22 kg
Za širine nožica do	150 mm
Standardna širina kolosijeka	1435 mm

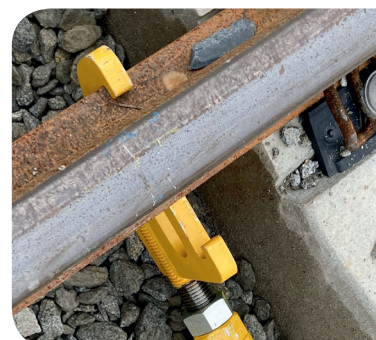
NOVO Ugradnja bez profila

Podesivo viličastim ključem ili šipkom

Jedan alat za tlak i vlak

Izoliran

Za različite širine kolosijeka na upit



MARIKOR

Vaša kompetentna osoba za kontakt za FKM proizvode u Hrvatskoj:

Marikor d.o.o. | Puškarićeva 54 a | 10250 Lučko (Zagreb) | Hrvatska | OIB: 61574436915 | www.marikor.hr

FKM

# HSK/HSH

## SIGNALNI ZNAK „STOJ“ /ZNAK SH2

### Mala težina, jednostavna montaža

Obostrano reflektirajući signalni znakovi „STOJ“ HSK/  
HSH montiraju se jednostavno, bez alata.

Obostrano reflektirajuć, s folijom

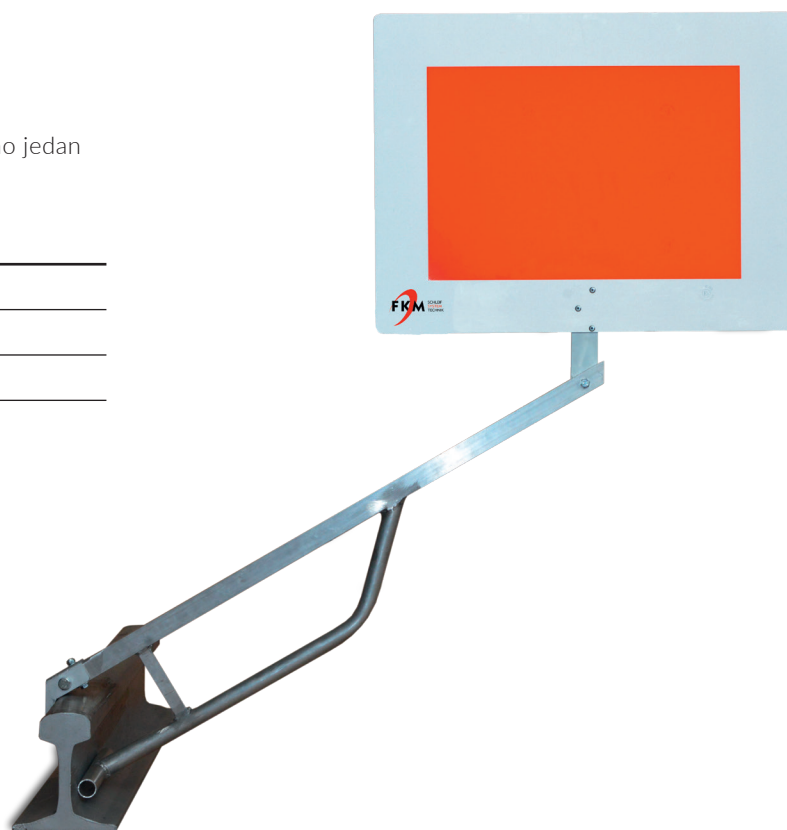
Laka konstrukcija

### PREDNOSTI

- > Jednostavna montaža, bez alata
- > Obostrano reflektirajuć te je potreban samo jedan

### TEHNIČKI PODACI

Duljina	630 mm
Širina	630 mm
Visina	480 mm
Aluminijska	izvedba



# FKM WSB LAKA BRUSILICA ZA SPOJEVE

## Laka brusilica za brušenje profila, posebno za gradsku mrežu tramvajskih linija

Laka brusilica za spojeve WSB pruža precizno fino brušenje zavarenih spojeva i voznih rubova do kuta nagiba od 35 stupnjeva. Zahvaljujući svom električnom motoru, jamči nisku razinu buke, što je osobito korisno u gradskoj upotrebi.

**NOVO** Jednostavno rukovanje

Niska razina buke

Ekološki prihvatljivo

## PREDNOSTI

- > Kotačići za transport
- > Električno pokretano vreteno brusilice
- > Vreteno brusilice s više ležajeva
- > Precizne vodilice
- > Opcionalno: LED radna svjetiljka

## TEHNIČKI PODACI

Duljina	1050 mm
Širina	622 mm
Širina s krakom	1280 mm
Visina	1100 mm
Težina	oko 83 kg
Snaga motora	3,5 kW
El. priključak	16A, 5 polova
Kut	-35° / 20°
Brusni lonac	Ø 80 mm lijevi navoj
Broj okretaja brusnog lonca	5,800 1/min





# FKM HSM PRO PROFILNA TRAČNA BRUSILICA

## Omiljena profilna tračna brusilica HSM Pro oduševljava u svakom pogledu

Brusilica HSM Pro društva FKM idealna je za sve tračničke profile. Uz okvir postojan na izobličavanje i snažan 4-taktni motor osigurava savršen rezultat brušenja i visok stupanj otklanjanja materijala, dok precizne vodilice omogućavaju obradu s niskom razinom vibracija praktičnu za korisnika.



**NOVO** Dozvola DB-a

Namjestiva širina traga

Nizak obujam tereta

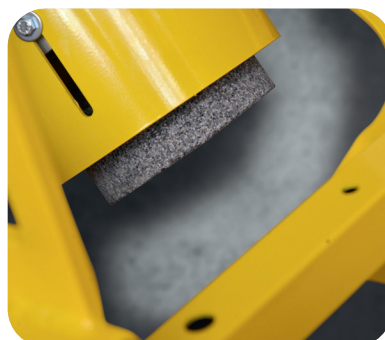
Sklopive ručke za nošenje

## OPCIJE

- > Odlagalište od plemenita čelika za alat i pribor
- > Dodatni utezi za veću brusnu snagu (2 x 14 kg) (2 x 14 kg)
- > LED reflektor
- > Ožlijebljeni produžni krak

## TEHNIČKI PODACI

Duljina/širina/visina	2100/1200/900 mm
Transportna duljina	1560 mm
Širina traga	od 900 mm do 1450 mm
Veličina brusne posude	Ø 125 / Ø 150
Težina s aluminijskim kotačima	135 kg
Težina s čeličnim kotačima	155 kg
Motor	Honda GXV 390
Snaga	7,6 kW
Područje zakretanja	-40 / +20 stupnjeva (Y-32/Y+27)



# FKM SBL/SBL light BRUSILICA

## Za brušenje i obradu žljebastih tračnica

Odaberite između brojnih opcija za sebe najbolju varijantu brusilice SBL i SBL light. Od pneumatika od pune gume preko LED osvjetljenja pa do utičnica – na sve smo mislili za Vas.

**NOVO** dostupna s pretvaračem frekvencije

LED osvjetljenje

Pneumatici od pune gume

## PREDNOSTI

- > Profiliranje glave tračnice
- > Lako rukovanje
- > Moguće ju je gurati po ulici
- > Osvjetljenje i utičnice

## OPCIJE

- > Kutni pogon za uklanjanje srha i brušenje dna žlijeba
- > Pretvarač frekvencije za optimizaciju broja okretaja
- > Dodatna težina

## TEHNIČKI PODACI

Duljina/širina/visina	1000/700/1150 mm
Težina	110 - 135 kg
Krak	1600 mm
Pogon elektromotora	3 x 400 V
Snaga	3,5 - 7,5 kW





# FKM RG2 BRUSILICA S VALJCIMA

## Za reprofiliranje tračnica

RG2 je dizajnirana za brušenje novih tračnica na području iskliznica, skretnica i pruga, kao i za brušenje nesavršenosti na površini tračnica, kao što su napuknuća na voznom rubu te na voznoj površini tračnica do dubine od 1,5 mm. Brušenje valova i uklanjanje srha do  $-40^\circ$  (oko Y-32) također se ubraja u jače strane ovog svestranog alata.

## PREDNOSTI

- > Vozni pogon s brзом montažom
- > Benzinski kanister sa zamjenjivim sustavom za brzu izmjenu
- > Modularna građa
- > Brzo sastavljanje/rastavljanje
- > Gumeni kotači za jednostavan transport
- > Vrlo visoke performanse brušenja
- > Osvjetljenje
- > Ormar za alat za sve potrebne alate

## OPCIJE

- > Veliki agregat za struju
- > Okrugla svjetiljka, signalna sirena
- > Pozicijska svjetla koja se mogu uključiti i isključiti
- > Aparat za gašenje požara od 1 – 2 kg



**NOVO** Dozvola DB-a

Visoke performanse i jednostavno rukovanje

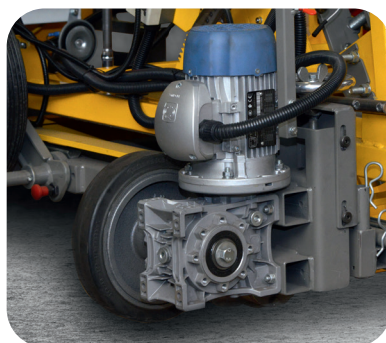
Brusni moduli RG1/RG2 zamjenjivi na osnovnom stalku

2 brusna valjka

Brza obnova profila tračnice

## TEHNIČKI PODACI

Duljina/širina/visina	2135/1166/967 mm
Težina	oko 450 kg ovisno o opcijama
Motor 4-taktni	690 cm <sup>3</sup> / 16,5 kW
Brusni lonci	do Ø 150 mm/do 100 mm visine
Brusni valjci	2 kom s 5 pretinaca za pohranu
Širina kolosijeka	1435 mm / podesivo
Zakretanje	$-40 / +20$ Grad (Y-32/Y+27)
Zapremnina spremnika	20 L





# FKM RG1 RAIL GRINDER

**NOVO** Dozvola DB-a

Visoke performanse i jednostavno rukovanje

Brusni moduli RG1/RG2 zamjenjivi na osnovnom stalku

## Ručno rotirajuće brušenje za cjelokupnu glavu tračnice

Uz Rail Grinder modul RG1 mogući su i sljedeći radovi: Brušenje visokih performansi s velikim brusnim pločicama, brušenje novih tračnica za pruge, skretnica i iskliznica, brušenje nesavršenosti na površini tračnica kao što su napuknuća na voznom rubu te na voznoj površini tračnica te valova do dubine od 1,5 mm, uklanjanje prekomjerne valovitosti na području pruge i skretnica

## PREDNOSTI

- > Vozni pogon s brзом montažom
- > Benzinski kanister sa zamjenjivim sustavom za brzu izmjenu
- > Modularna građa
- > Brzo sastavljanje/rastavljanje
- > Gumeni kotači za jednostavan transport
- > Vrlo visoke performanse brušenja
- > Osvjetljenje
- > Ormar za alat za sve potrebne alate

## OPCIJE

- > Veliki agregat za struju
- > Okrugla svjetiljka, signalna sirena
- > Pozicijska svjetla koja se mogu uključiti i isključiti
- > Aparat za gašenje požara od 1 – 2 kg



## TEHNIČKI PODACI

Duljina/širina/visina	2135/1166/967 mm
Težina	oko 450 kg ovisno o opcijama
Motor 4-taktni	690 cm <sup>3</sup> / 16,5 kW
Brusne pločice	do Ø 250 mm/do 60 mm širine
Brusni valjak	s 5 pretinaca za pohranu
Širina kolosijeka	1435 mm / podesivo
Zakretanje	+/- 2 stupnja fino podešavanje
Zapremnina spremnika	20 L



## FKM SMU EL PRERADA ODVIJAČA

### Prerada Vašeg odvijača na izvedbu s elektromotorom

FKM može preraditi Vaš odvijač s motorom s unutarnjim sagorijevanjem na izvedbu s električnim pogonom. To čini upotrebu u tunelu, šahtovima podzemne željeznice i centru grada tišom i ekološki prihvatljivijom.

**NOVO** PF za optimizaciju broja okretaja

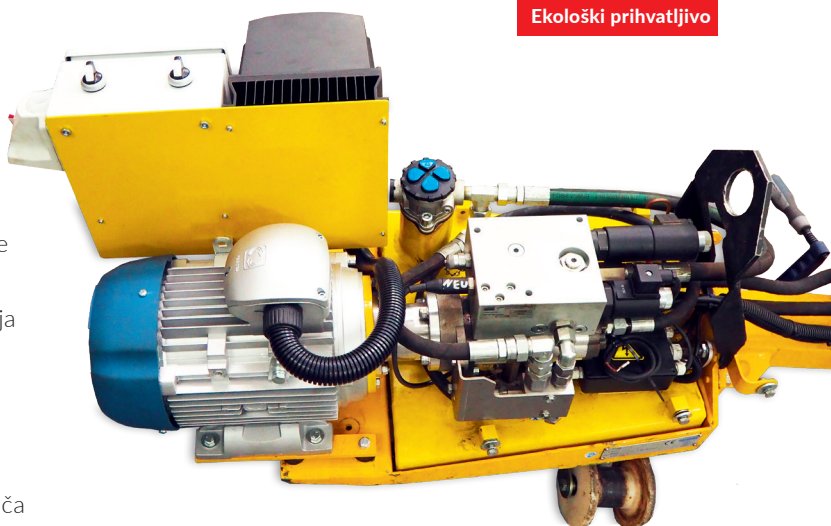
Jednostavno rukovanje

Niska razina buke

Ekološki prihvatljivo

### PREDNOSTI

- > Jednostavno rukovanje, tiho pokretanje
- > Ne proizvodi ispušne plinove u tunelima
- > Smanjena buka
- > Broj okretaja podešava se pretvaračem frekvencije
- > Moguće je preraditi natrag na pogon na motor s unutarnjim sagorijevanjem, za što je dokumentacija sadržana u opsegu isporuke

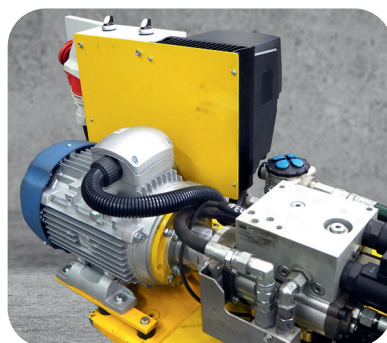
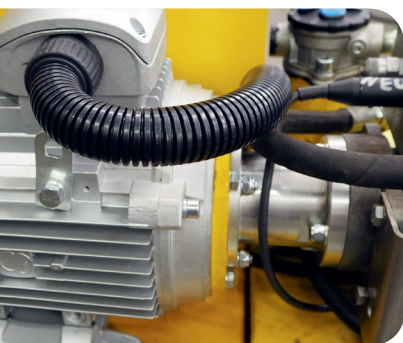


### OPCIJE

- > Moguća je prerada gotovo svih uobičajenih odvijača
- > Moguće su različite varijante.
- > Naša vanjska tehnička služba stoji Vam na usluzi

### TEHNIČKI PODACI

Vrsta odvijača	mora se utvrditi
PF	4,0 kW izvedba IP66w
Motor	2,2 kW
El. priključak	16A, 5 polova





RJEŠENJA NA TRAČNICI.

# FKM SHT GREDA ZA PODIZANJE

Modularni dizajn

Snaga podizanja ovisi o izvedbi

Dostupne su različite veličine i nosivosti



## Za sigurno podizanje i postavljanje teških tereta

Teški, dugi i glomazni tereti sigurno se podižu i postavljaju SHT gredom za podizanje. Uz optimalnu raspodjelu težine i manje savijanja, bit ćete sigurni prilikom manipuliranja profilima tračnica, poljima pruge i dijelovima skretnica.

## OPCIJE

> Posebna izrada na upit



MARIKOR

Vaša kompetentna osoba za kontakt za FKM proizvode u Hrvatskoj:

Marikor d.o.o. | Puškarićeva 54 a | 10250 Lučko (Zagreb) | Hrvatska | OIB: 61574436915 | [www.marikor.hr](http://www.marikor.hr)



FKM

**RSA**

## PRIKLJUČNO VOZILO ZA BRUŠENJE BRUSNIM KAMENJEM

**NOVO**

Individualna rješenja

Nadogradnja na postojeću šasiju

### Za brušenje brusnim kamenjem

RSA je rješenje za brušenje tramvajskih tračnica pomoću brusnih tijela, takozvanog brusnog kamenja. Moguće je i preventivno brušenje kako bi se izbjeglo stvaranje valova, kao i brušenje nedostataka tračnica i onečišćenja, npr. crne tračnice.



### PREDNOSTI

- > Može se vući ili gurati
- > Zahtjevi se dogovaraju s korisnicima
- > Nadogradnje s malo održavanja
- > Upravljanje s vučnog vozila putem daljinskog upravljanja pomoću WLAN-a
- > Spremnik s vodom za pranje od oko 2800 litara
- > Podesiva snaga pritiska
- > Opskrba strujom moguće preko vučnog vozila
- > Vozilo se može voziti u tekućem prometu.
- > Nadzor kamerom oko područja koje se brusi
- > Nadogradnje od nehrđajućeg čelika
- > Opskrba komprimiranim zrakom na vozilu
- > Prikaz potrošnje brusnog tijela

### TEHNIČKI PODACI (ovise o vrsti)

Duljina/širina/visina	3400/2150/1800 mm
Težina (prazno)	oko 4200 kg
Težina (puno)	oko 7000 kg
Spremnik za vodu	oko 2800 l
El. priključak	32A, 5 polova
Kompresor	na vozilu
Brusno tijelo	69/60x90x155
Broj tijela	3 kom po strani



MARIKOR

Vaša kompetentna osoba za kontakt za FKM proizvode u Hrvatskoj:

Marikor d.o.o. | Puškarićeva 54 a | 10250 Lučko (Zagreb) | Hrvatska | OIB: 61574436915 | www.marikor.hr

FKM

SSV

## PRODUŽETAK ZA UDARNI ODVIJAČ

### Don't work hard, work smart!

FKM misli na Vašu dobrobit i zdravlje! Za ergonomski rad s manje vibracija i uspravan položaj razvili smo SSV produžetak za udarni odvijač za Vas.

NOVO

Vaše zdravlje nam je važno!

### PREDNOSTI

- > Lagana / robusna aluminijska konstrukcija
- > Amortizirajuća drška protiv vibracija
- > Produžetak se može upotrijebiti s nastavcima od 3/4" i 1"
- > Montaža produžetka bez alata

### TECHNISCHE DATEN

Duljina	450 mm
Isporučivo za	udarni odvijač s prihvatom od 3/4" ili 1"
Materijal	aluminij
Težina	3,5 kg





FKM

# FHW-3

## DRŽAČ ZA PLINSKE BOCE ZA VAGON

Montažni držač s brzim otpuštanjem za siguran transport plinskih boca.

Konstruiran za držanje jedne boce propana i dvije boce kisika.

NOVO

U upotrebi u Austrijskoj saveznoj željeznici

### PODRUČJE PRIMJENE

Za siguran transport plinskih boca na željezničkom vagonu vrste BWG 63 TSI tipa 9750

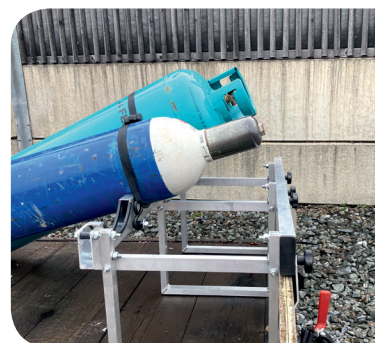
### PREDNOSTI

- > Laka konstrukcija
- > Brza montaža bez alata
- > uklj. 2 komada steznog remena LC 300 daN



### TEHNIČKI PODACI

Duljina	1010 mm
Širina	435 mm
Visina	400 mm
Težina	7,7 kg



M A R I K O R

Vaša kompetentna osoba za kontakt za FKM proizvode u Hrvatskoj:

Marikor d.o.o. | Puškarićeva 54 a | 10250 Lučko (Zagreb) | Hrvatska | OIB: 61574436915 | www.marikor.hr



FKM

**KSK**

## KOMBINIRANA GLAVA ODVIJAČA nova mobilnost u gradnji pruga

Idealna dopuna FKM SSV produžetku  
za udarni odvijač.

Inovativna KSK kombinirana glava odvijača tvrtke  
FKM idealno je rješenje za montažu i demontažu SK.  
41 mm i SK. 21x28 mm vijaka.

**NOVO**

Zamjenjuje SK 41 mm i SK 21x28 mm

Za učinkovite radove u gradnji pruga

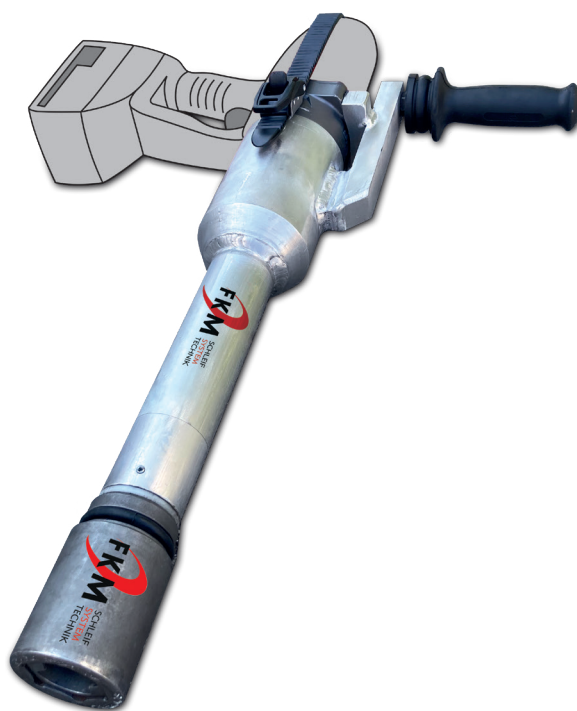
Uklj. Klin i gumeni prsten

### PREDNOSTI SSV PRODUŽETKA ZA UDARNI ODVIJAČ

- > Lagana i robusna aluminijska konstrukcija
- > Amortizirajuća drška protiv vibracija
- > Produžetak se, ovisno o izvedbi, može  
upotrijebiti s nastavcima od ¾" i 1"
- > Montaža produžetka bez alata

### TEHNIČKI PODACI SSV PRODUŽETKA ZA UDARNI ODVIJAČ

Duljina	450 mm
Isporučivo za	udarni odvijač s prihvatom od ¾" ili 1"
Materijal	aluminij



M A R I K O R

Vaša kompetentna osoba za kontakt za FKM proizvode u Hrvatskoj:

Marikor d.o.o. | Puškarićeva 54 a | 10250 Lučko (Zagreb) | Hrvatska | OIB: 61574436915 | www.marikor.hr

FKM

# LRW-7.22 LRW-7.22-2S

## RASTAVLJIVA TRANSPORTNA KOLICA nova mobilnost u gradnji pruga

Transportna kolica mogu se rastaviti u četiri dijela.

Ručke za nošenje mogu se montirati na razne načine.  
Može se sastaviti tako da bude širine od 1435 mm ili 1000 mm. (različite širine kolosijeka na upit)

**NOVO** Rastavljiva u 4 dijela

Moguć transport uz zauzimanje malo mjesta

Opcionalno podesiva za širinu kolosijeka od 1435 mm / 1000 mm

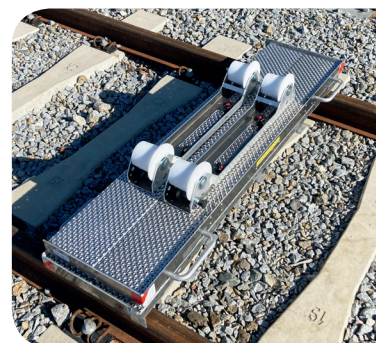
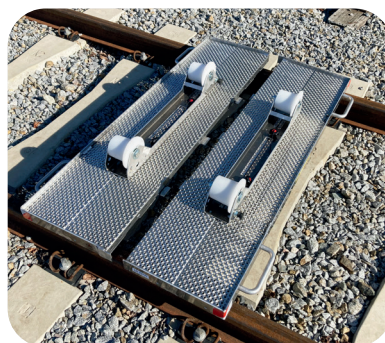
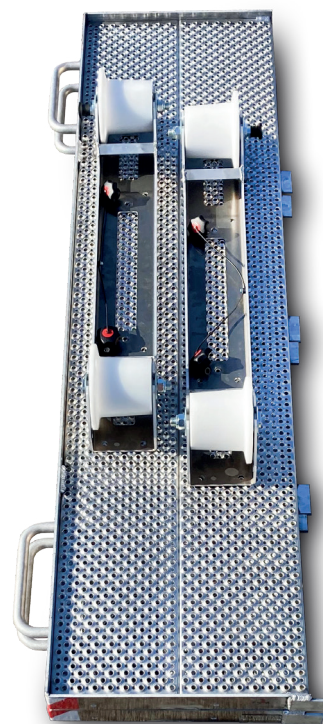
### PREDNOSTI

- > Zauzima malo mjesta pri transportu
- > Montaža bez alata
- > Najteži dio 11 kg
- > Najveći dio 450 x 1630 mm

### OPCIJE

- > Podesiva širina 1435 / 1000 mm (bez alata)

TEHNIČKI PODACI	Širina kolosijeka 1435	Širina kolosijeka 1435 + 1000
Dimenzije	850 x 1630 mm	850 x 1630 mm
Izvedba	aluminij	aluminij
Dopušteno opterećenje površine	700 kg	700 kg
Težina	32 kg	36 kg
Kotačići	izolirana plastika / s kugličnim ležajem / kočnicom	izolirana plastika / s kugličnim ležajem / kočnicom



MARIKOR

Vaša kompetentna osoba za kontakt za FKM proizvode u Hrvatskoj:

Marikor d.o.o. | Puškarićeva 54 a | 10250 Lučko (Zagreb) | Hrvatska | OIB: 61574436915 | www.marikor.hr