

FKM USP

UMSETZPORTAL

die neue Mobilität im Gleisbau

Sehr geringes Eigengewicht

Extra breite Ausführung 2800 mm

Höchste Anwenderfreundlichkeit

Sonderausführungen lichte Weite 1815 mm / 3000 mm

Zum sicheren Anheben und Umsetzen von Großweichteilen und Schienen.

Die Aluminiumkonstruktion ist leicht im Gewicht und in zwei Breiten einfach aufbaubar. In enger Zusammenarbeit mit Gleisbauern wurde mit dem USP eine anwenderfreundliche Lösung entwickelt, die bei Gewicht und Bedienbarkeit neue Maßstäbe setzt.

VORTEILE

- > Sehr leichte Ausführung
- > Schwerster Teil **nur** 27 kg / 22 kg
- > Auch zum Umsetzen von Stromschienen (dritte Schiene) geeignet.



TECHNISCHE DATEN

	2 Meter	2,9 Meter
Länge	2050 mm	2800 mm
Breite	1000 mm	1200 mm
Höhe	1400 mm	1980 mm
Gewicht	64 kg	75 kg
Max. Last	1000 kg	1350 kg
Gewicht Laufkatze inkl. Schienenrollenzange	15 kg	15 kg



FKM LRW TRANSPORTWAGEN

Für den sicheren und praktischen Transport Ihrer Werkzeuge, Gerätschaften und Oberbaumaterialien

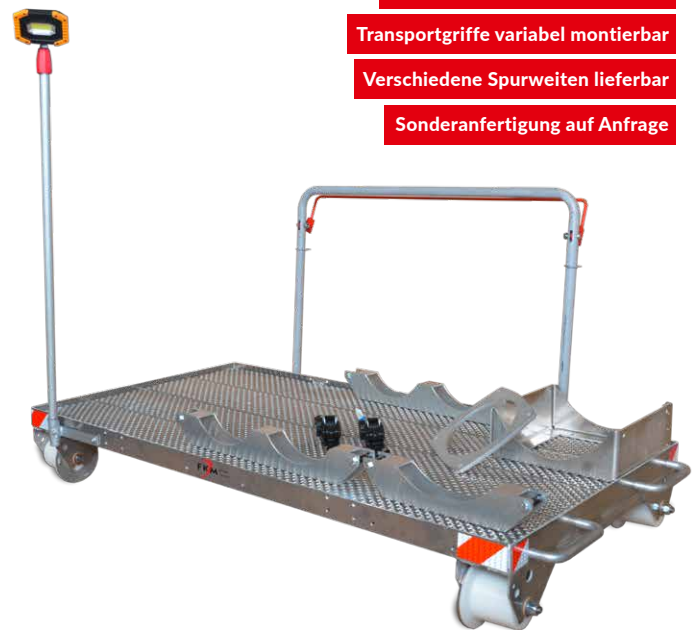
Der Transportwagen LRW verbindet Sicherheit und Arbeitskomfort für Ihre individuellen Anforderungen. Wählen Sie zwischen verschiedenen Spurweiten und Ausführungen auf isolierenden Laufrollen aus Kunststoff.

OPTIONEN

- > Klappbarer Bügelgriff
- > Klappbarer Bügelgriff mit Totmannbremse
- > Lichtpaket – Akku-LED
- > Sicherheitspaket für Schweißer

TECHNISCHE DATEN

	LRW8
Abmessungen	850 x 1630 mm
Ausführung	Aluminium
Zulässige Flächenlast	1000 kg
Gewicht	26 kg
Laufrollen	Kunststoff isoliert / kugelgelagert



Sicherheitspaket für Schweißer

Transportgriffe variabel montierbar

Verschiedene Spurweiten lieferbar

Sonderanfertigung auf Anfrage

zum Produktvideo



FKM

LRW-7.22

LRW-7.22-2S

ZERLEGBARER TRANSPORTWAGEN

die neue Mobilität im Gleisbau

Der Transportwagen ist in vier Teile zerlegbar.

Tragegriffe variabel montierbar. Er kann mit einer Spurweite von 1435 mm oder mit 1000 mm aufgebaut werden. (andere Spurweiten auf Anfrage)

Zerlegbar in 4 Teile

Platzsparender Transport möglich

Spurweite optional einstellbar 1435 mm / 1000 mm

VORTEILE

- > Platzsparend beim Transport
- > Montage ohne Werkzeug
- > Schwerstes Teil 11 kg
- > Größter Teil 450 x 1630 mm

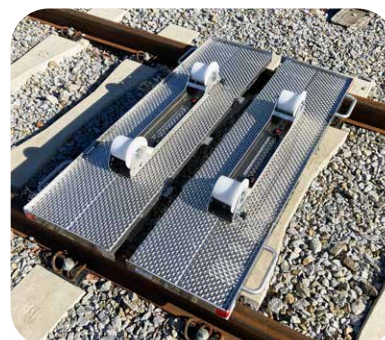
zum Produktvideo



OPTIONEN

- > Spurweite verstellbar 1435 / 1000mm (werkzeuglos)

TECHNISCHE DATEN	Spur 1435	Spur 1435 + 1000
Abmessungen	850 x 1630 mm	850 x 1630 mm
Ausführung	Aluminium	Aluminium
Zulässige Flächenlast	700 kg	700 kg
Gewicht	32 kg	36 kg
Laufrollen	Kunststoff isoliert / kugelgelagert / gebremst	Kunststoff isoliert / kugelgelagert / gebremst



FKM

LRW-A

das praktische Notfall-Tool

Für einen sicheren Transport bei Notfällen oder Bereitschaftseinsätzen.

Der robuste Aluminiumrahmen mit kugelgelagerten Kunststoffrollen transportiert bis zu 200 kg Werkzeuge durch müheloses Schieben zum Einsatzort.

VORTEILE

- > Dient auch als Wanne im KFZ
- > Passt auch in einen PKW Kofferraum

TECHNISCHE DATEN

Abmessungen	1580 x 1070 mm
Ausführung	Aluminium
Zulässige Flächenlast	200 kg
Gewicht	17,5 kg
Laufrollen	Kunststoff isoliert

Sehr leicht - nur 17,5 kg

Ausziehbare Spurweite 760 / 900 / 1.000 / 1.435 mm



zum Produktvideo



FKM SRZ SCHIENENROLLENZANGE

Zum sicheren Heben und Längsbewegen von
Vignolschienen/Stromschienen U-Bahn.

VORTEILE

- > Kompakte Bauform
- > Die Handgriffe vermindern die Quetschgefahr und dienen somit der Sicherheit

TECHNISCHE DATEN

Länge	max. 240 mm
Breite	215 mm
max. Höhe	250 mm
Gewicht	8 kg
max. Last	1500 kg

Inkl. großer Kranöse
Rastbolzen/ Sicherheitsbolzen
Bombierte Kugellager als Laufrollen



FKM FHW-3 GASFLASCHENHALTER FÜR WAGON

Aufsteckbare Halterung mit Schnellspanner für den sicheren Transport der Gasflaschen.

Für ein Stück Propangas- und zwei Stück Sauerstoffflaschen konstruiert.

In Verwendung bei den ÖBB

EINSATZGEBIET

Für den sicheren Transport der Gasflaschen auf einem BWG 63 (Bahnwagen) TSI Type 9750

VORTEILE

- > Leichte Bauweise
- > Schnelle Montage ohne Werkzeug
- > inkl. 2 Stück Spanngurt LC 300 daN



TECHNISCHE DATEN

Länge	1010 mm
Breite	435 mm
Höhe	400 mm
Gewicht	7,7 kg



FKM STS-60 SCHIENEN-TRAGESYSTEM

Für ein sicheres reibungsoptimiertes Verziehen von Langschienen.

Variable Höhenverstellung

VORTEILE

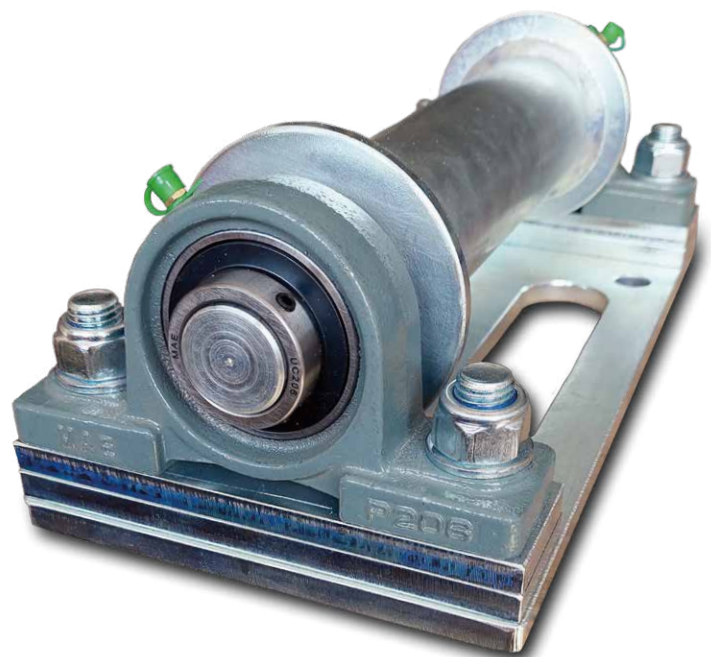
- > Minimierte Reibung durch Kugellager (Lebensdauer geschmiert, kann jedoch nachgeschmiert werden)
- > In der Höhe mittels Adapterplatten einstellbar (103 mm-133 mm)
- > Modulare Bauweise
- > Verzinkte Ausführung

ZUBEHÖR

- > Ausgleichsplatten

TECHNISCHE DATEN (Ausführung Standard mit je 2 Adapterplatten)

Traglast	1000 kg
Gewicht	11 kg
Abmessungen	355 x 165 x 120 mm
Rollenbreite (Innen)	220 mm
Rollendurchmesser	60 mm



FKM SHT HEBETRAVERSE

Modulbauweise

Hubkraft je nach Ausführung

Erhältlich in verschiedenen
Größen und Traglasten

Zum sicheren Heben und Verladen schwerer Lasten

Schwere, lange und sperrige Lasten werden mit der Hebetraverse SHT sicher gehoben und verladen. Mit optimaler Gewichtsverteilung und einer geringeren Durchbiegung gehen Sie beim Manipulieren von Schienenprofilen, Gleisfeldern und Weichenteilen auf Nummer sicher.

OPTIONEN

> Sonderanfertigung auf Anfrage



FKM

SB-SVG

SCHWELLENVERLEGEGERÄT

Typ Center Grip Modell 159-5

Der Schwellenleger aus dem Hause Sonnenberg ist eine innovative Neuentwicklung in Sachen Verlegetechnik. Durch das mittige Aufnehmen der Schwellen ist ein Anlegen an eine Lehrschiene möglich, wodurch kein Ausrichten der Schwellen mehr erforderlich ist.

VORTEILE

- > Kein Öffnen der Bordwände
- > Anlegen an Lehrschiene möglich
- > Durch die kompakte Bauweise sehr platzsparend zu transportieren
- > Sehr leicht an den jeweiligen Schwellentyp anzupassen
- > Für alle Schnellwechselsysteme adaptierbar



Sehr geringes Verlademaß

Kein Öffnen der Bordwände nötig

TECHNISCHE DATEN

Traglast	3300 kg
min. Schwellenbreite	280 mm
max. Verlegeabstand	750 mm
Gewicht Variante 159-5 für 5 Schwellen	ca. 700 kg ohne Rotator
Kleinste Transportabmessung (Variante 159-5)	1550 x 1000 mm

zum Produktvideo



FKM
SB-SZM-155
SCHIENENTRAGEZANGE
Modell 155

Zum sicheren Verladen und Transportieren von Vignol- Schienen. Inkl. großer Kranöse zum leichten Einhängen der Kette.

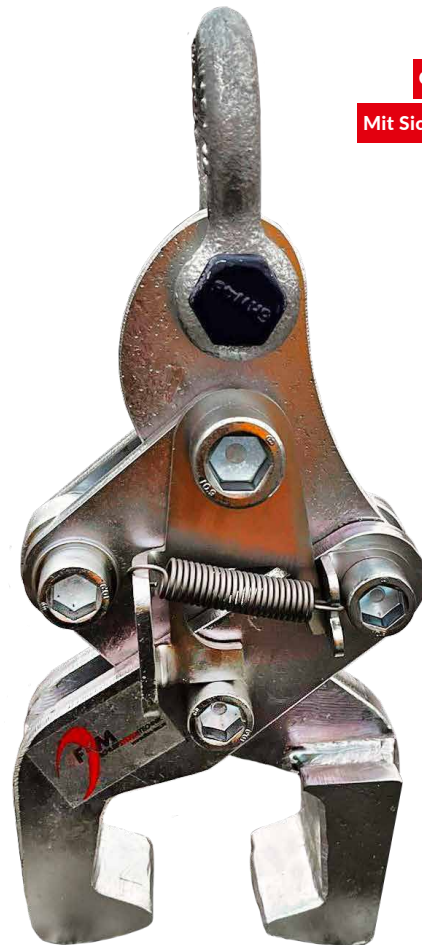
VORTEILE

- > Einfache Handhabung
- > Sicherung
- > Geringe Bauhöhe (ohne Kranöse)
- > Hohe Traglast von 2 Tonnen

TECHNISCHE DATEN

Gewicht	5,5 - 6 kg
Tragfähigkeit	2000 kg
Geeignete Schienentypen	UIC60, S49, S54

Geringe Bauhöhe
Mit Sicherungsfunktion



FKM

SB-SHT

SCHIENENHEBETRAVERSE

Hydraulisch teleskopierbare Schienentraverse

Zum sicheren Heben von Schienen und Weichteilen.

Durch die hydraulische Verstellung der Länge und das hydraulische Klemmen des Schienenkopfes wird die Verletzungsgefahr deutlich verringert. Eine Sicherheitsvorrichtung verhindert ein unbeabsichtigtes Öffnen der Greifer bei angehobener Last. Die Hydraulikzylinder und Leitungen sind geschützt im Inneren der Traverse untergebracht.

Hydraulisch teleskopierbar

Hydraulisches Klemmen der Schiene

VORTEILE

- > Für alle Schnellwechselsysteme adaptierbar
- > Inkl. praktischen Transportrahmen
- > Für Schienen bis 18,5 m (Die Länge der Hebeeinrichtung ist mit dem Schienenhersteller abzustimmen.)
- > Sondergrößen auf Anfrage



TECHNISCHE DATEN **Model 121-T-6m**

Breite	310 mm
Höhe bis Montageplatte Rotator	600 mm
Länge	3970 - 6030 mm
Traglast	2500 kg bei 4 m / 2000 kg bei 6 m
Gewicht ohne Rotator	ca. 400 kg

